

Chantiers

Saisie informatisée des bons de travaux



Actuellement, la saisie des bons de travaux se fait sous forme papier

Le matériel



Le chauffeur



cuma  BON DE TRAVAIL N° 218801

Date JOUR MOIS AN

CODE

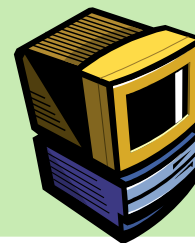
M. _____

Nature du travail (activités) _____

Matériel utilisé _____

Équipement principal _____

Automoteur _____



Logiciel
facturation
comptabilité

Le gestionnaire



Chantiers

- **Objectif : saisir au moment de l'intervention les éléments nécessaires à la facturation du service**
 - Adhérent ou client,
 - Activité,
 - Composants (matériels, salariés),
 - Unités de facturation

Chantiers

- **D'autres informations peuvent être recueillies pour l'adhérent :**
 - lieu de réalisation (parcelle...)
 - données techniques caractéristiques du chantier : type et quantité d'intrants, conditions de réalisation
 - des commentaires

Un bon de chantier

Resp.
Activité
Valide



Adhérent



Consulte
Exporte

Chauffeur



Saisit



Trésorier
ou
comptable

Exporte



EUR  **CUMA**



Technicien ou
chauffeur



Saisit



Réalisateur



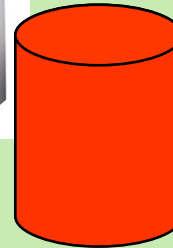
Valide

Responsable
collectivité



Consulte

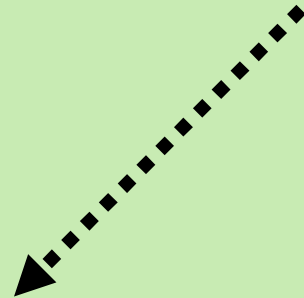
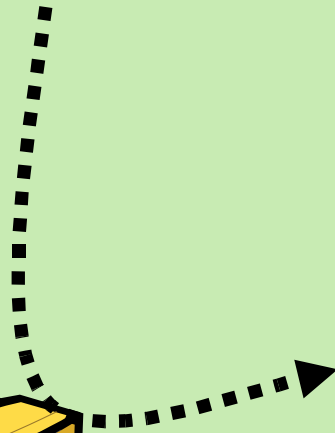
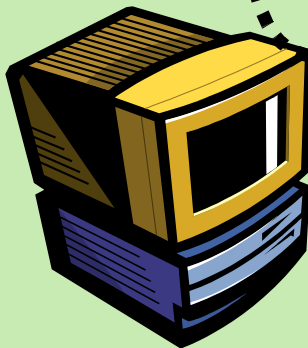
Exporte les
informations
de chantier



Gestionnaire
ou comptable



Logiciel comptable



Chantiers

- **C'est à la fois :**
 - **Une application Internet**



- Une application sur ordinateur de poche (Pocket PC)



Chantiers

- **Sur l'ordinateur de poche "Pocket PC" :**
 - **la saisie concerne :**
 - les caractéristiques du chantier (adhérent, opérateur, matériel)
 - les lieux (parcelle...)
 - la facturation (quantités)
 - autres informations paramétrables (données techniques...)

Ce qui caractérise “Chantiers”

- **Simplicité d'utilisation de l'ordinateur de poche**
- **Une seule saisie des informations : du chantier à la facturation**
- **Dès le transfert des informations du Pocket PC par Internet, les données sont disponibles.**



**La saisie est simple,
sûre, multiple et rapide**

Pourquoi opter pour Chantiers dans une entreprise ?

- **Gagner du temps lors de la facturation**
- **Faire participer chaque responsable**
- **Offrir de nouveaux services aux
adhérents : traçabilité des pratiques**

Expérimentation Trégor Goëlo : pourquoi ?

- **En quoi l'introduction de nouveaux outils modifient l'organisation des groupes :**
 - Les réunions
 - Le service aux adhérents
 - Le rôle des responsables
 - La place du salarié
- **Quels sont les freins ?**
 - Formation
 - Adaptation du logiciel

Expérimentation Trégor Goëlo : Nouveau service

- **Réservation des matériels en Cuma**
 - **Planning**
 - **Rôle des responsables d'activité**
 - **Mode de réservation des matériels dans une activité**
 - **Comparaison entre prévision et réalisation**
 - **Accès à tous les adhérents**
 - **Accès via un téléphone portable**

Gestion de l'activité du salarié et des matériels

- Planning
 - Salarié
 - Machine :
disponibilité
- Comparaison
 - Réservation / utilisé



L'expérimentation : partie 1

1. **Prise en main de *Chantiers***

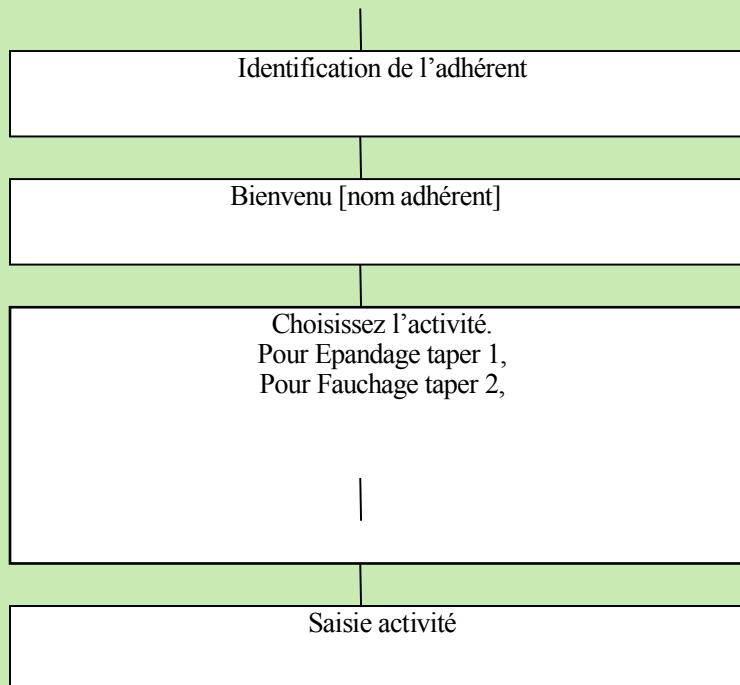
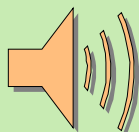
- **Formation**
- **Installation pour la Cuma : équipement, transfert fichiers,**
- **Utilisation de *Chantiers***
- **Enquête auprès des responsables et adhérents de la Cuma :**
 - **Situation initiale : type d'organisation**
 - **modification du comportement,**
 - **logiciel adapté ?**

L'expérimentation : partie 2

2. Amélioration du logiciel

- **Définition des besoins : cahier des charges,**
 - en fonction des travaux quelles données doivent être collectées
- **Suivi de réalisation**
- **Test final**

Expérimentation Trégor Goëlo : Application vocale



L'expérimentation : partie 3

3. Mise en service du nouveau module

- **Essai dans la cuma ou l'entreprise**
- **Proposition d'amélioration**

Les partenaires actuels de AMUSIC : Suivi Automatisé des CHAntiers

Nom	Rôle	Taches
Frcuma Ouest	Maître d'ouvrage	Gestion financière
Fdcuma des Côtes d'Armor	Suivi de terrain	Accompagnement, enquête
DIXID	Développement	Réalisation du logiciel vocal
ARSOE de Bretagne	Développement	Réalisation du logiciel Web et PDA
Portik	Maître d'oeuvre	Coordination technique du projet